



Комитет по земельным ресурсам и землеустройству
г. Новосибирска

Сведения об учете части объекта недвижимости

24.01.2008 г.

№

адрес (местоположение): Новосибирская обл., г.Новосибирск,
ул.Бориса Богаткова, д.268

наименование: помещения

назначение: нежилые

характеристика:

(общая площадь: 232.70 кв.м)

общая (полезная) площадь: - (жилая площадь: -)

этаж: подвал

номера на поэтажном плане: 3-24

технический документ: Выписка из ЕГРОКС № 50012 114981
выдан 04.04.2007г.

Новосибирский филиал ФГУП "Ростехинвентаризация"

инвентарный номер: 50:401:364:001003490:0001

(реестровый номер: -) литер: А1

(документ составлен по состоянию на 10.09.2003г.)

КАДАСТРОВЫЙ НОМЕР: 54:35:014930:0020:02:07

Предыдущий кадастровый номер:

Примечание:

И.о. председателя

М.Ю. Бубенков

Селезнев В.В.

Экспликация

к поэтажному плану здания (строения), расположенного в г. Новосибирске
по улице (переулку) Бориса Богаткова дом № 268

Дата записи и литер по плану	Этаж	Номер по плану	Назначение частей помещения	Формула подсчета площади по внутреннему обмеру	Площадь по внутреннему обмеру в кв. м						Итого по этажу строения	Самовольно возвед. или переоборуд.	Высота помещений по внутреннему обмеру		
					Быт. обслуж.										
					площадь нежилых помещений	в т.ч. полезная	площадь нежилых помещений	в т.ч. полезная	площадь нежилых помещений	в т.ч. полезная					
1	2	3	4	5	6	7	8	9	10	11	12	13	14		
18.09.2003															
A ₁	Подвал	1	Склад	7,06×12,66-	87,8	87,8								2,90	
					-0,40×0,65-										
					-0,40×0,40×3-										
					-0,99×0,40-										
					-0,71×0,60-										
					-0,12×0,48										
			2	Склад	19,02×4,93+	292,6	292,6								
					+8,54×18,19+										
					+6,30×7,01+										
					+0,61×0,40-										
					-0,40×0,40×5-										
					-0,12×0,60-										
					-0,12×0,12										
		3	Подв. помещение	2,38×6,37	15,2	15,2									
		4	Склад	3,20×5,20	16,6	16,6									
		5	Склад	3,20×2,10-	6,6	6,6									
				-0,12×0,60											
		6	Склад	3,02×2,10	6,3	6,3									
		7	Склад	2,70×2,10-	5,6	5,6									
				-0,12×0,60											
		8	Склад	2,80×2,10	5,9	5,9									
		9	Коридор	0,68×2,13-	56,4	56,4									
				-0,12×0,30+											
				+1,05×12,60+											
				+2,64×3,94-											
				-0,40×0,20+											
				+17,74×1,53+											
				+3,12×1,38											
		10	Склад	1,44×3,92	5,6	5,6									
		11	Склад	2,12×3,92-	8,2	8,2									
				-0,40×0,40											
		12	Склад	2,80×3,92	11,0	11,0									
		13	Склад	2,85×3,92	11,2	11,2									

Примечание: Надписание наименования пустых граф производится при заполнении экспликации по назначению помещения

щений

Высота помещений по
внутреннему обмеру
14
2,90

Экспликация

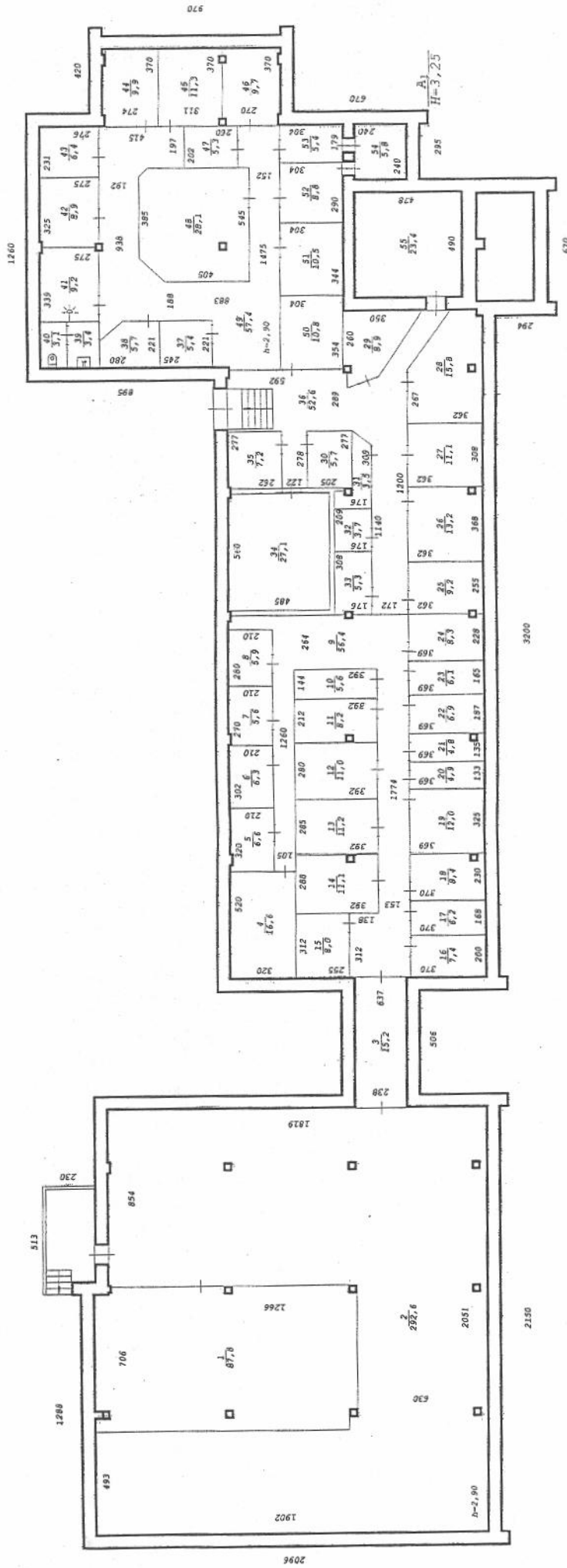
к поэтажному плану здания (строения), расположенного в г. Новосибирске
по улице (переулку) Бориса Богаткова дом № 16

1	2	3	4	5	Площадь по внутреннему обмеру в кв. м						12	13	14	
					Быт. обслуж.									
					площадь нежилых помещений	в т.ч. полезная	площадь нежилых помещений	в т.ч. полезная	площадь нежилых помещений	в т.ч. полезная				
Дата записи и литер по плану	Этаж	Номер по плану	Назначение частей помещения	Формула подсчета площади по внутреннему обмеру	6	7	8	9	10	11	Итого по этажу строения	Самовольно возвед. или переоборуд.	Высота помещений по внутреннему обмеру	
A ₁	Подвал	34	Эл. шитовая	5,60×4,85-	27,1	27,1								
				-0,12×0,25										
		35	Склад	2,77×2,62-	7,2	7,2								
				-0,12×0,12										
		36	Коридор	1,72×11,40+	52,6	52,6								
				+1,22×2,78+										
				+5,92×2,89-										
				-0,12×0,40-										
				-0,15×0,15+										
				+(1,72+2,65)/										
				/2×0,71+										
				+1,98×2,85+										
				+(2,85+1,37)/										
				/2×0,55+										
				+(1,37+1,16)/										
				/2×0,30+										
				+1,10×0,81/2+										
				+(2,69+3,43)/										
				/2×1,10										
		37	Склад	2,21×2,45	5,4	5,4								
		38	Склад	1,89×2,21+	5,7	5,7								
				+(2,21+1,21)/										
				/2×0,91										
		39	Сан./узел	1,53×2,20	3,4	3,4								
		40	Туалет	2,20×1,41	3,1	3,1								
		41	Душевая	3,39×2,75-	9,2	9,2								
				-0,20×0,20-										
				-0,12×0,50										
		42	Склад	3,25×2,75-	8,9	8,9								
				-0,20×0,20-										
				-0,12×0,30										
		43	Склад	2,31×2,76	6,4	6,4								
		44	Кабинет	2,74×3,70-	9,9	9,9								
				-0,16×0,80-										
				-0,16×0,60										

Примечание: Надписание наименования пустых граф производится при заполнении экспликации по назначению помещения

нико

Подвал



Составлен по состоянию
на 10^{го} 09 2003 года

Лист	Новосибирский филиал ФГУП «Ростехинвентаризация»	
№	Поступный план на М1:200	
Дата	Исполнитель	Ф.И.О.
26.03.07	Инж. - лев.	Маленко И.Н.
26.03.07	Инж. бригад.	Балашова Л.А.
26.03.07	Рук. группы	Требнева Е.Т.